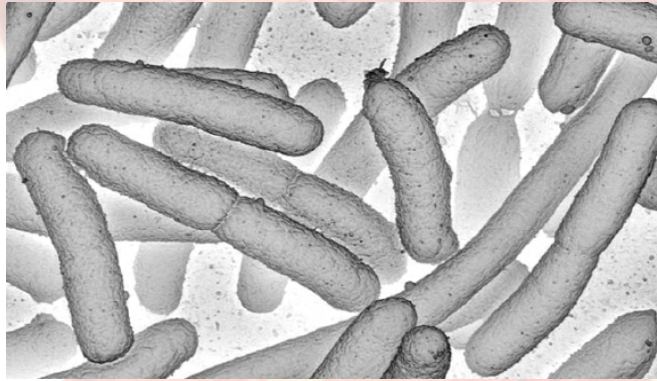


# RELAÇÃO SISTÊMICA DA BOCA

**BIOFILME ORAL** >> Expansão geográfica do biofilme >> Colonização da traquéia >>  
>> Expansão da área colonizada >> PNEUMONIA NOSOCOMIAL

**BIOFILME ORAL** >> Contaminação da secreção bucal >> Aspiração >>  
>> PNEUMONIA NOSOCOMIAL



**BIOFILME ORAL** >> Colonização bacteriana do sulco gengival >> Gengivite >>  
>> Periodontite >> Produção de Colagenase >> Rompimento da barreira epitelial >>  
>> **INVASÃO BACTERIANA QUE PROVOCA:**

>> Bacteremia progressiva >> Antígenos bacterianos >> Mediadores inflamatórios >>  
>> Carga inflamatória sistêmica crônica >> Disfunção endotelial >> Agregação plaquetária >>  
>> Aterogênese >> Isquemia >>

>> Trombose  
>> Infarto do miocárdio  
>> Acidente vascular cerebral isquêmico  
>> Glomeruloesclerose >> Doença renal crônica

>> Bacteremia progressiva >> Antígenos bacterianos >> Mediadores inflamatórios >>  
>> Carga inflamatória sistêmica crônica >> Liberação de citocinas >> Contração uterina >>  
>> Parto prematuro

>> Bacteremia progressiva >> Dificuldade de absorção da insulina >>  
>> Resistência insulínica >> Descompensação glicêmica

>> Bacteremia progressiva >> Antígenos bacterianos >> Mediadores inflamatórios >>  
>> Carga inflamatória sistêmica crônica >> Dano para tecidos renais

>> Bacteremia progressiva >> *Porphyromonas gingivalis* na corrente sanguínea >>  
>> Injúria direta ao néfron

>> Bacteremia progressiva >> Colonização de válvulas cardíacas >> Endocardite infecciosa

>> Bacteremia progressiva >> SEPSE >> SEPSE GRAVE >> CHOQUE SÉPTICO

**O BIOFILME ORAL É RELACIONADO COM A MORTE.**